

393.07

392.36

391.86

KD 391.59

391.14

Butznickelstraße

391.00

KD 390.96

390.90

390.83

23

391.63

389.25

388.01

388.52

387.41

387.02

388.12

388.29

386.90

BAUGRENZE
ALTER BEBAUUNGSPLAN

BAUGRENZE
NEUER BEBAUUNGSPLAN

386.41

386.34

386.23

386.00

383.88

383.88

383.80

383.74

383.69

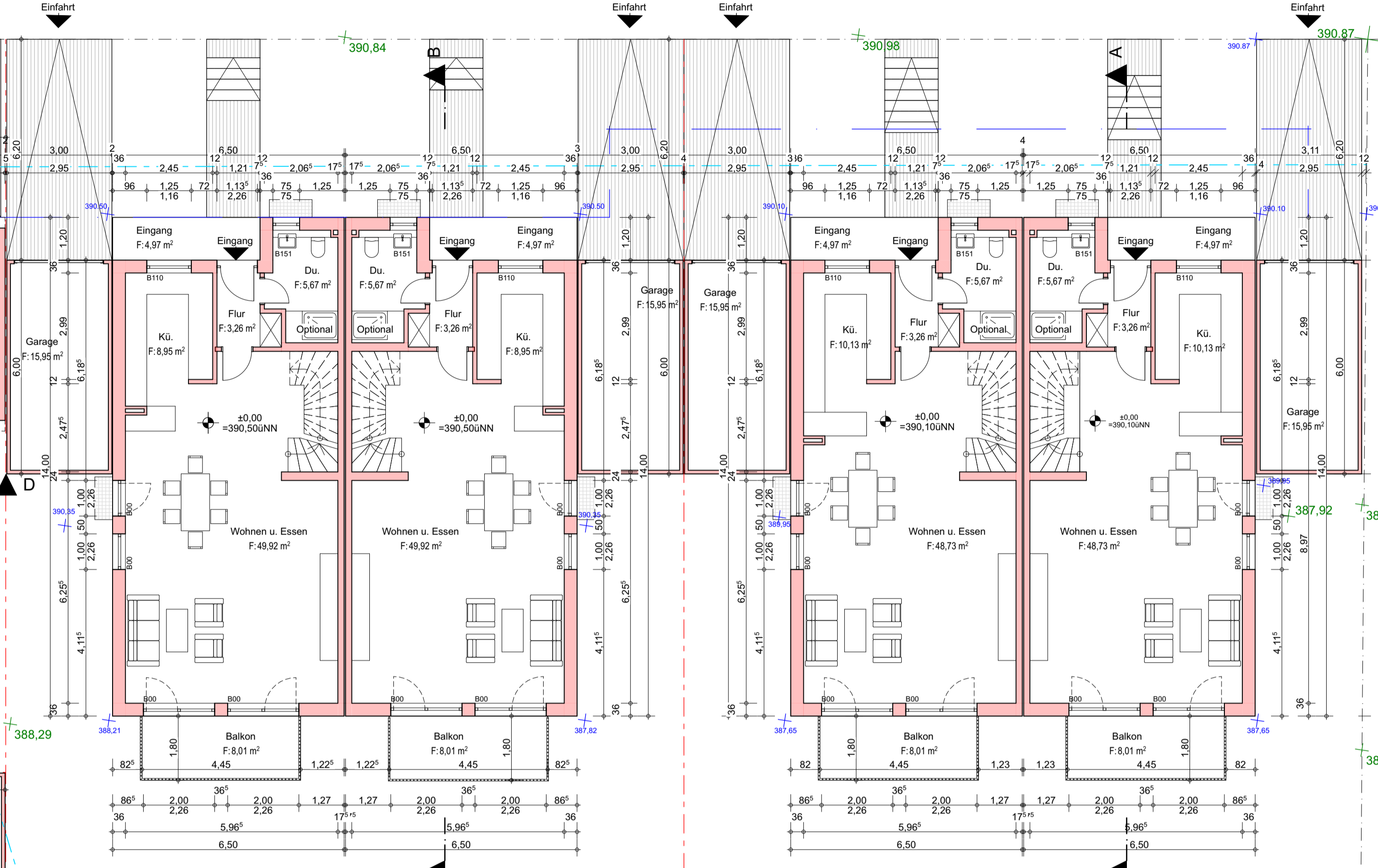
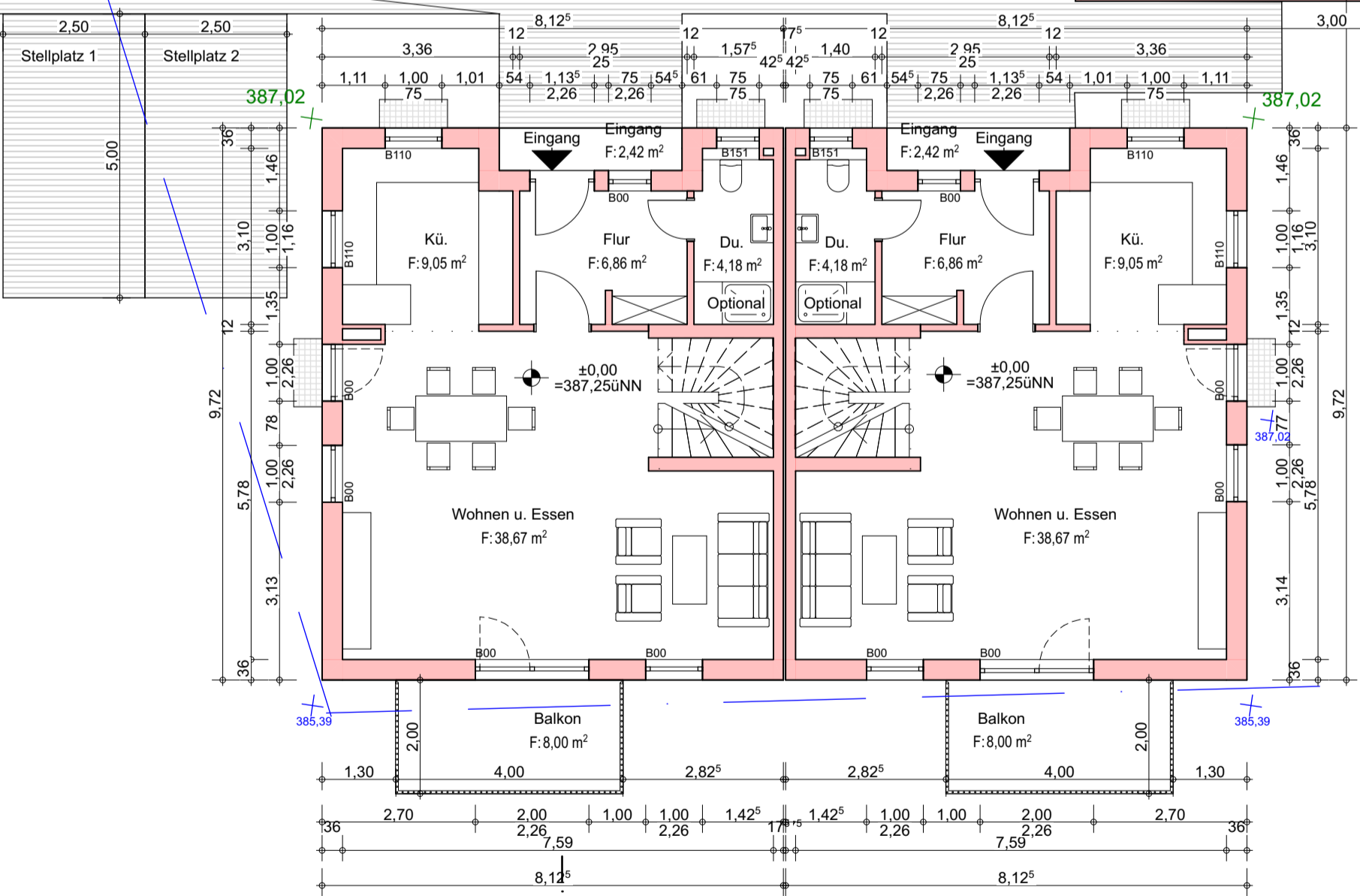
383.67

385.49

384.05

Tannenwaldstraße

VERKAUFT



Legende

Materialien:

Entwurfplanung

Plannummer 02.3

Maßstab 1:100

Datum 30.06.20

Erdgeschoss

Bauvorhaben
Neubau von drei Doppelhäuser
mit Garage und
Errichtung eines Einfamilienhauses
mit Carport und Garage

Butznickelstraße 35
61479 Glashütten

Unterschrift und Datum

AXIAL ARCHITECTEN

Unterschrift und Datum